

# Druckstand

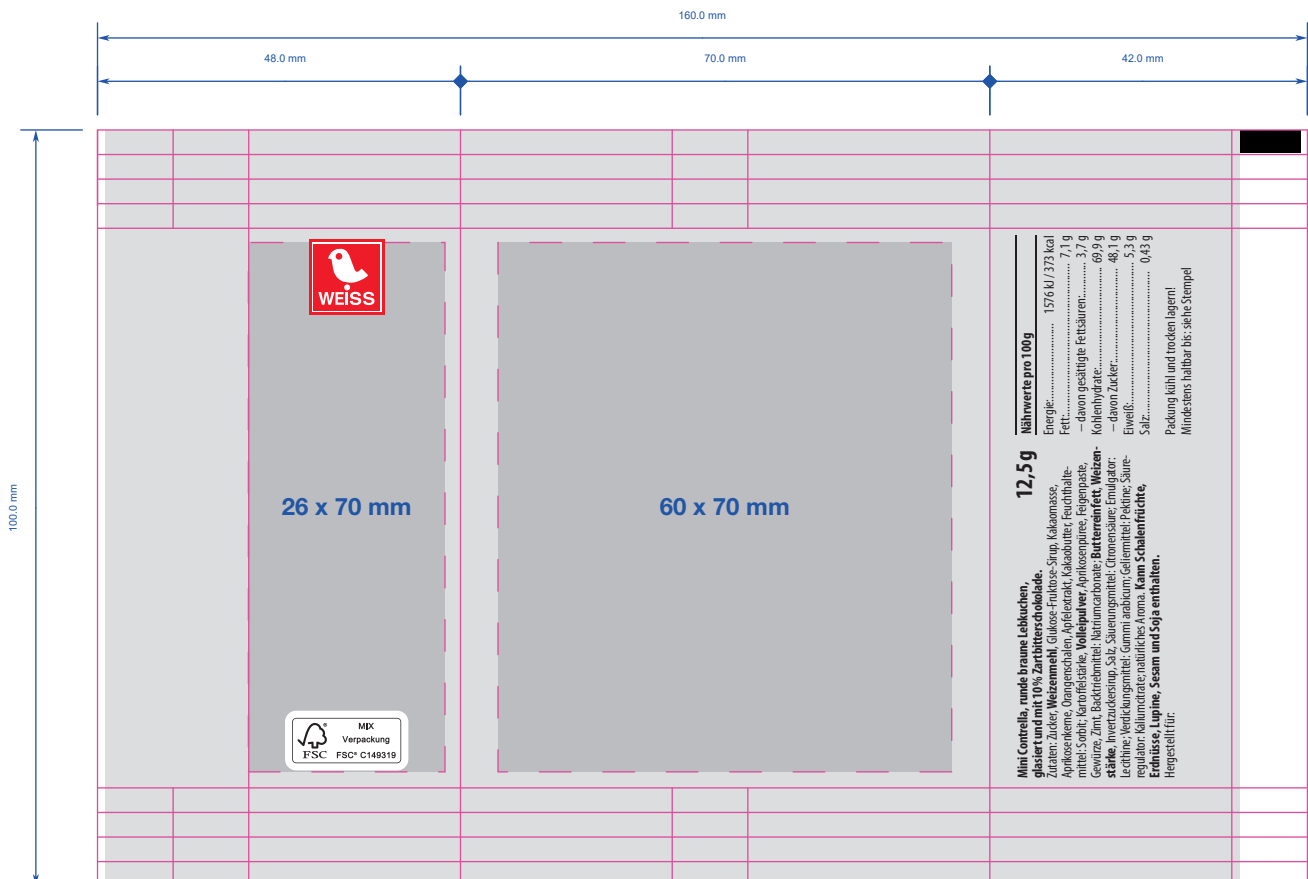
## Mini Contrella - FSC® (Flexodruck)

### WICHTIGE INFORMATIONEN

|                                 |                                                                                                                                                                                                                                                                                                                                                                   |
|---------------------------------|-------------------------------------------------------------------------------------------------------------------------------------------------------------------------------------------------------------------------------------------------------------------------------------------------------------------------------------------------------------------|
| <b>DATENFORMATE</b>             | Vorzugsweise Dateien, die mit Adobe Illustrator (CC), Adobe InDesign (CC) oder Adobe Photoshop (CC) erstellt wurden.<br><b>PDF-Dateien bitte als PDF/X-4.</b>                                                                                                                                                                                                     |
| <b>AUFLÖSUNG/<br/>SCHRIFTEN</b> | <b>Bilder</b> sollten eine Auflösung von <b>mindestens 300 dpi</b> haben. Strichmotive 1200 dpi.<br>Die besten Ergebnisse werden mit <b>vektorierten Daten</b> erzielt.<br><b>Schriften vektorisieren</b> oder sämtliche verwendeten Schriften mitliefern (für PC).                                                                                               |
| <b>FARBEN</b>                   | Als CMYK (4c Euroskala) oder als Sonderfarben (HKS-K oder PANTONE® Solid Coated) angeben.<br><b>Kein RGB!</b><br>Druckfarben sind immer lasierend. Auf transparenter Folie sind Farben nicht deckend und erzielen oftmals nicht den gewünschten Farbton, wenn sie nicht mit Weiß unterlegt werden.                                                                |
| <b>GESETZLICHE<br/>VORGABEN</b> | Die Kennzeichnung von Lebensmitteln ist EU-weit einheitlich durch die Lebensmittel-Informationsverordnung (LMIV) (EU) Nr. 1169/2011 geregelt. Diese beinhaltet das Zutatenverzeichnis, Hervorhebung allergener Zutaten, Bezeichnung des Lebensmittels, Nährwertinformationen, Nettofüllmenge sowie <b>Name und vollständige Anschrift des Inverkehrbringers</b> . |
| <b>SCHRIFTGRÖßE</b>             | Alle Pflichtangaben müssen deutlich, gut lesbar und mit einer <b>Mindestschriftgröße von 0,9 mm</b> bezogen auf die „x-Höhe“ erfolgen. Es können grundsätzlich, unter Einhaltung der genannten Vorgaben, eigene Schriftarten verwendet werden.                                                                                                                    |

### INVERKEHRBRINGER ANGEBEN?

(Hersteller, Händler oder Endkunde möglich)



Druckbereich für Vollflächendruck

idealer Druckbereich für Logos und Texte