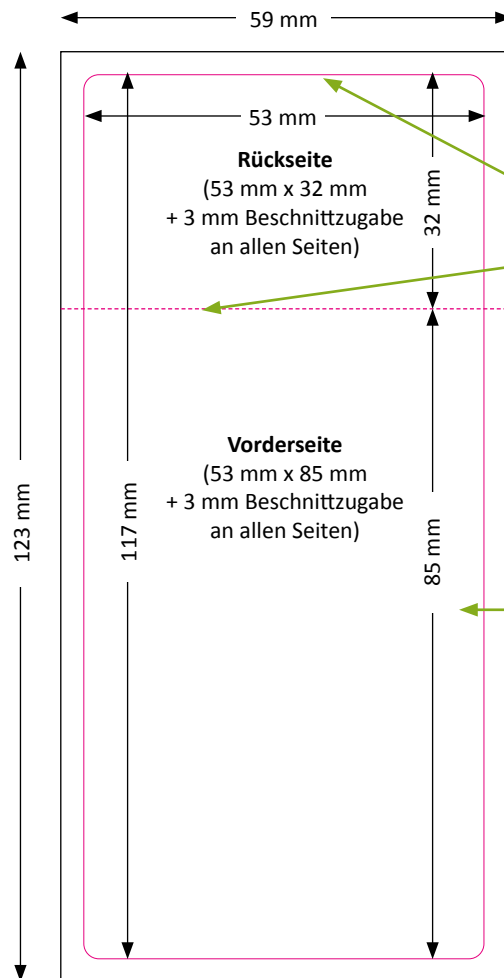


# Anleitung zur Druckdatenerstellung für Faltschachtel-Etiketten



In diesem Bereich die Rückseitengestaltung um 180 Grad gedreht anlegen

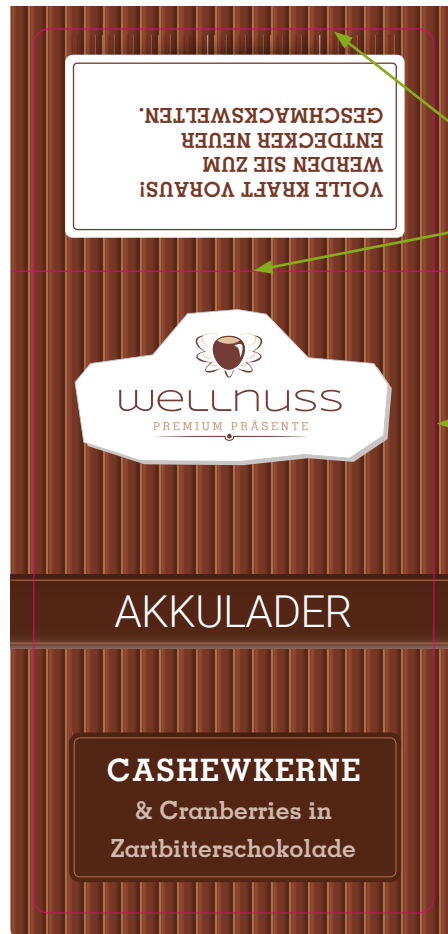
Fläche innerhalb der pinken Stanzlinie: Bereich zur Gestaltung des Etiketts

Hintergrundgrafik bis an den äußeren Rand der Vorlage anlegen

## Technische Daten

- ✓ **Datenformat:** PDF-Standard PDF/X-4
- ✓ **Druckbereich:** 59 x 123 mm (3 mm Beschnittzugabe an allen Seiten)
- ✓ **Endformat:** 53 x 117 mm mit abgerundeten Ecken
- ✓ **Farbmodus:** CMYK
- ✓ **Stanze:** Stanzskizze verwenden.  
**Die Ebene mit der Stanze beim Schreiben des Druck-PDFs ausblenden.**  
Sie druckt sonst mit.
- ✓ **Motiv:** Hintergrundgrafik füllend bis an den Rand des Druckbereiches einsetzen. Halten Sie mit allen Elementen (außer der Hintergrundgrafik) einen Sicherheitsabstand von 3 mm nach innen zum Stanzrand ein.
- ✓ **Schriften:** vollständig einbetten oder in Pfade konvertieren
- ✓ **Bilder:** mind. 300 ppi

## Anleitung zur Druckdatenerstellung für Faltschachtel-Etiketten (Beispiel)



In diesem Bereich die Rückseiten-  
gestaltung um 180 Grad gedreht  
anlegen

Fläche innerhalb der  
pinken Stanzlinie: Bereich zur  
Gestaltung des Etiketts

Hintergrundgrafik bis an den  
äußeren Rand der Vorlage  
anlegen