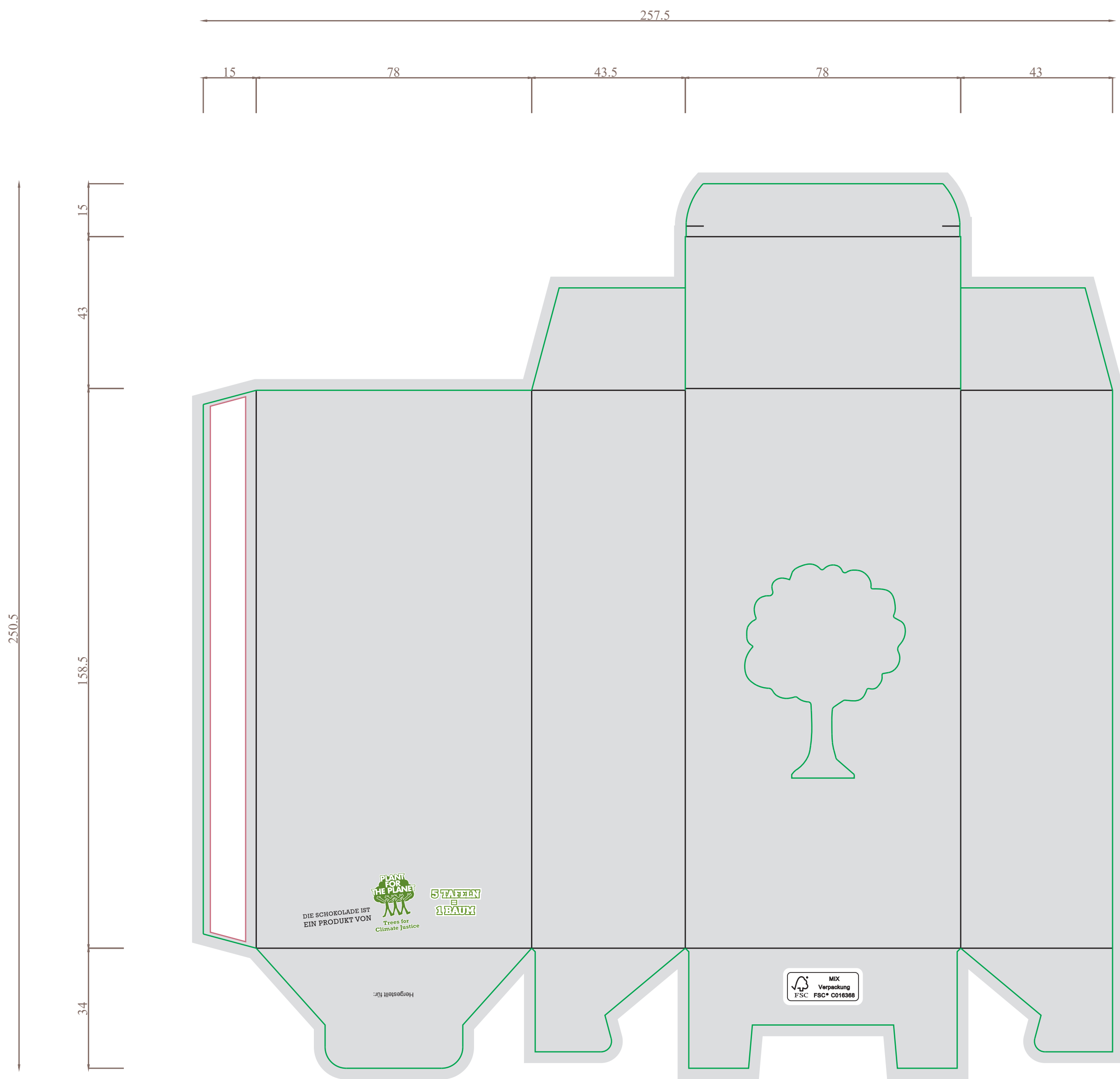






Druckstand

Die Gute Schokolade - 5er Bundle (Digitaldruck)

Bitte unbedingt 3 mm Beschnitt anlegen!



FSC-Logo darf in Größe, Farbe und Position nicht verändert werden. Ansonsten muss auf das Logo verzichtet werden.

	Vorzugsweise Dateien die mit Adobe Illustrator (CC), Adobe InDesign (CC) oder Adobe Photoshop (CC) erstellt wurden. PDF-Dateien bitte als PDF/X-4.
	Bilder sollten eine Auflösung von mindestens 300 dpi haben. Logos und Strichmotive 1200 dpi. Die besten Ergebnisse werden mit vektorisierten Daten erzielt. Schriften vektorisieren oder sämtliche verwendeten Schriften mitliefern (für PC).
	Als CMYK (4c Euroskala) angeben. Kein RGB!
	Die Pflichtangaben befinden sich bereits auf der Produktverpackung! Name und vollständige Anschrift des Inverkehrbringers muss angegeben werden.