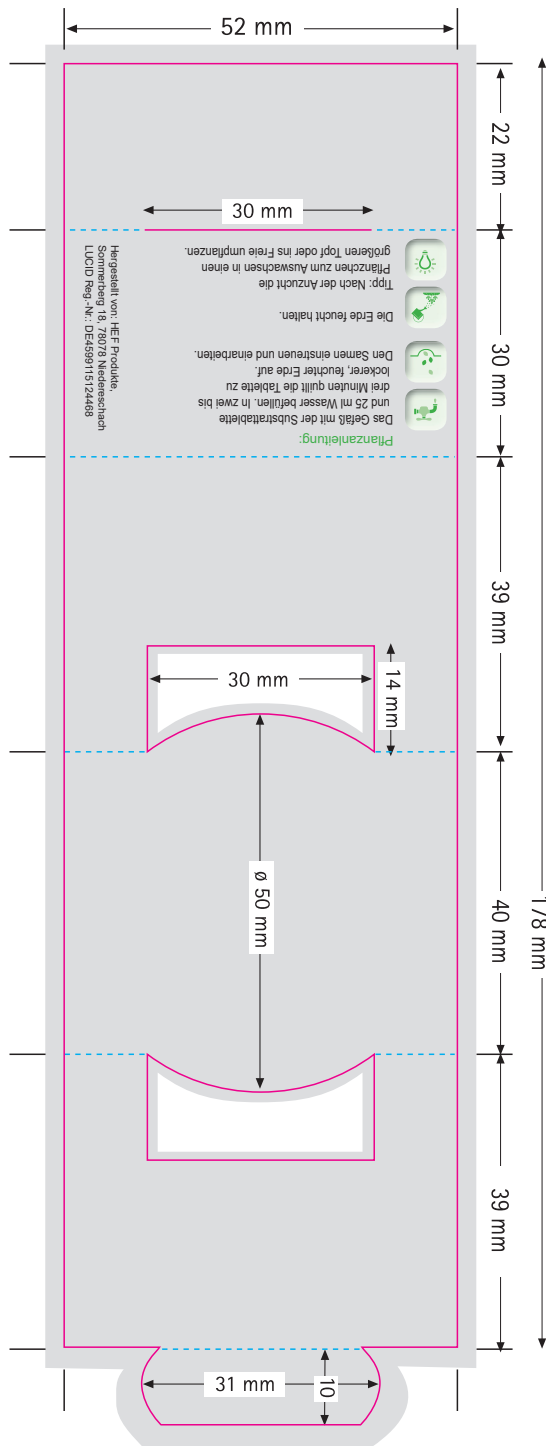


Standzeichnung / Template

Logo-Töpfchen Komplettbänderole / Mini logo-pot complete paper band

(Digitaldruck/Offsetdruck) / (Digital printing/Offset printing)



verdeckt/cover

unten/bottom

Seite/side

oben/top

Seite/side

■ Vollfläche / full surface
Bitte 3 mm Beschnitt anlegen /
Please provide 3 mm bleed

— Schnitt / Cut

- - - Nut / Nut

Bitte beachten Sie die Informationen zur Datenanlieferung in unseren wichtigen Hinweisen.
Please refer to the tips on providing data in our important information.

Um einen reibungslosen Ablauf zu gewährleisten, bitten wir Sie:
To make sure everything goes smoothly, please:

ausschließlich auf unserer Gestaltungsebene zu arbeiten.
only work on our design level.

Stand- & Schnittmarkenebene *nicht* zu verändern.
do not change positioning & trim mark level.

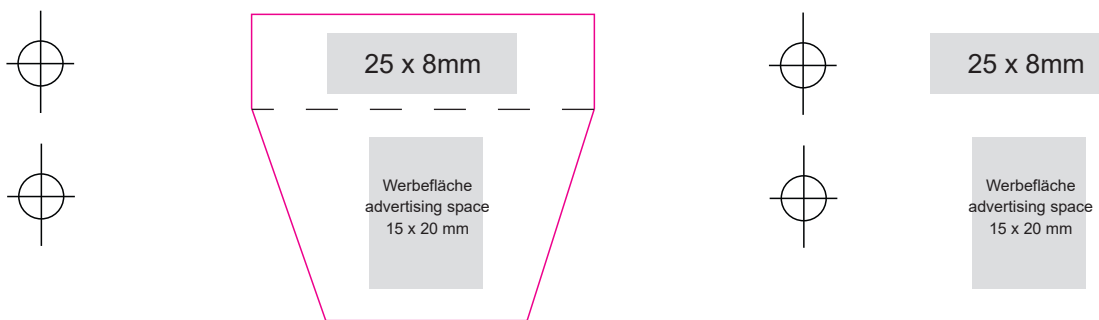
Sonderfarbe „Stand und Maße“ & „Vollfläche“ nicht zu verändern oder zu löschen.
do not change or delete the special colour for “positioning and measurements” & “full surface”.

Bilder und Schriften müssen eingebettet werden
Images and writings must be embedded

Standzeichnung / Template Logo-Töpfchen / Mini logo-pot

(Tampondruck) / (pad printing)

Druckfarbe / Printing colour: Pantone _____



Bitte beachten Sie die Informationen zur Datenanlieferung in unseren wichtigen Hinweisen.

Please refer to the tips on providing data in our important information.

Um einen reibungslosen Ablauf zu gewährleisten, bitten wir Sie:

To make sure everything goes smoothly, please:

ausschließlich auf unserer Gestaltungsebene zu arbeiten.

only work on our design level.

Stand- & Schnittmarkenebene nicht zu verändern.

do not change positioning & trim mark level.

Sonderfarbe „Stand und Maße“ & „Vollfläche“ nicht zu verändern oder zu löschen.

do not change or delete the special colour for “positioning and measurements” & “full surface”.

Bilder und Schriften müssen eingebettet werden

Images and writings must be embedded