

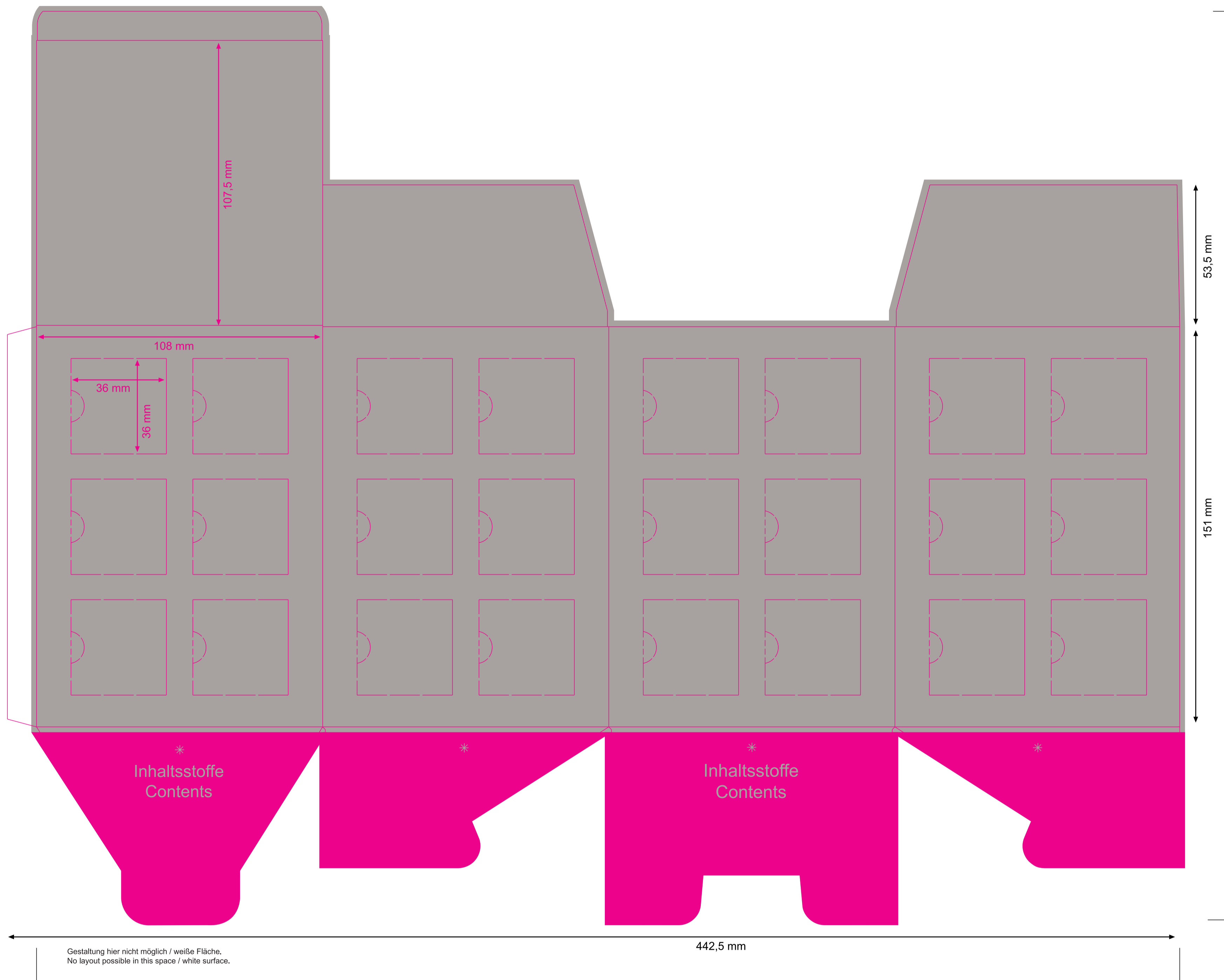
Tower-Adventskalender

Um einen reibungslosen Ablauf zu gewährleisten, bitten wir Sie:

- ...ausschließlich auf unserer Gestaltungsebene zu arbeiten.
- ...Stand & Schnittmarkenebene nicht zu verändern.
- ...keinen Herstellernachweis & keine Deklaration einzutragen.
- ...Schriften in Pfade umzuwandeln.
- ...Sonderfarbe „Stand“ & „Kalender“ nicht zu verändern oder zu löschen.

Jegliche Elemente, die in den Sonderfarben "Stand" sowie "Kalender" angelegt sind, werden von uns automatisiert entfernt. Bitte legen Sie Elemente, welche mitdrucken sollen, auf keinen Fall in diesen Farben an!

--> So vermeiden Sie für sich zusätzliche Kosten!



Bitte beachten Sie, dass jede Seite des Kalenders jeweils durchgehend mit einer Schokoladen-Sorte befüllt ist. Wir empfehlen, um einen wechselnden schokoladigen Genuss zu gewährleisten, die Zahlen 1-24 durcheinander über die vier Seiten zu verteilen.

Please note, that each side of the calendar is filled with one kind of chocolate. To assure an alternate chocolaty experience, we recommend to arrange the numbers 1-24 out of the order over all four sides.