



Bitte übermitteln Sie uns

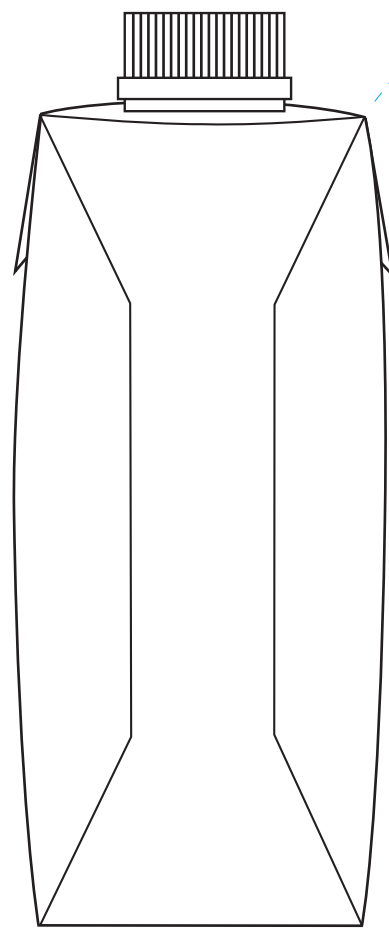
- offene Druckdaten (keine PDF)
- Texte in Pfade umwandeln (außer Pflichttexte)
- Zusätzliches PDF nur zur Ansicht

Datenverarbeitung und Druck nach
ICC-Profil „ISO Coated v2 (ECI) 300%“
[\[http://www.eci.org/de/downloads\]](http://www.eci.org/de/downloads)
 Maximaler Farbauftrag im Layout bei 300%.

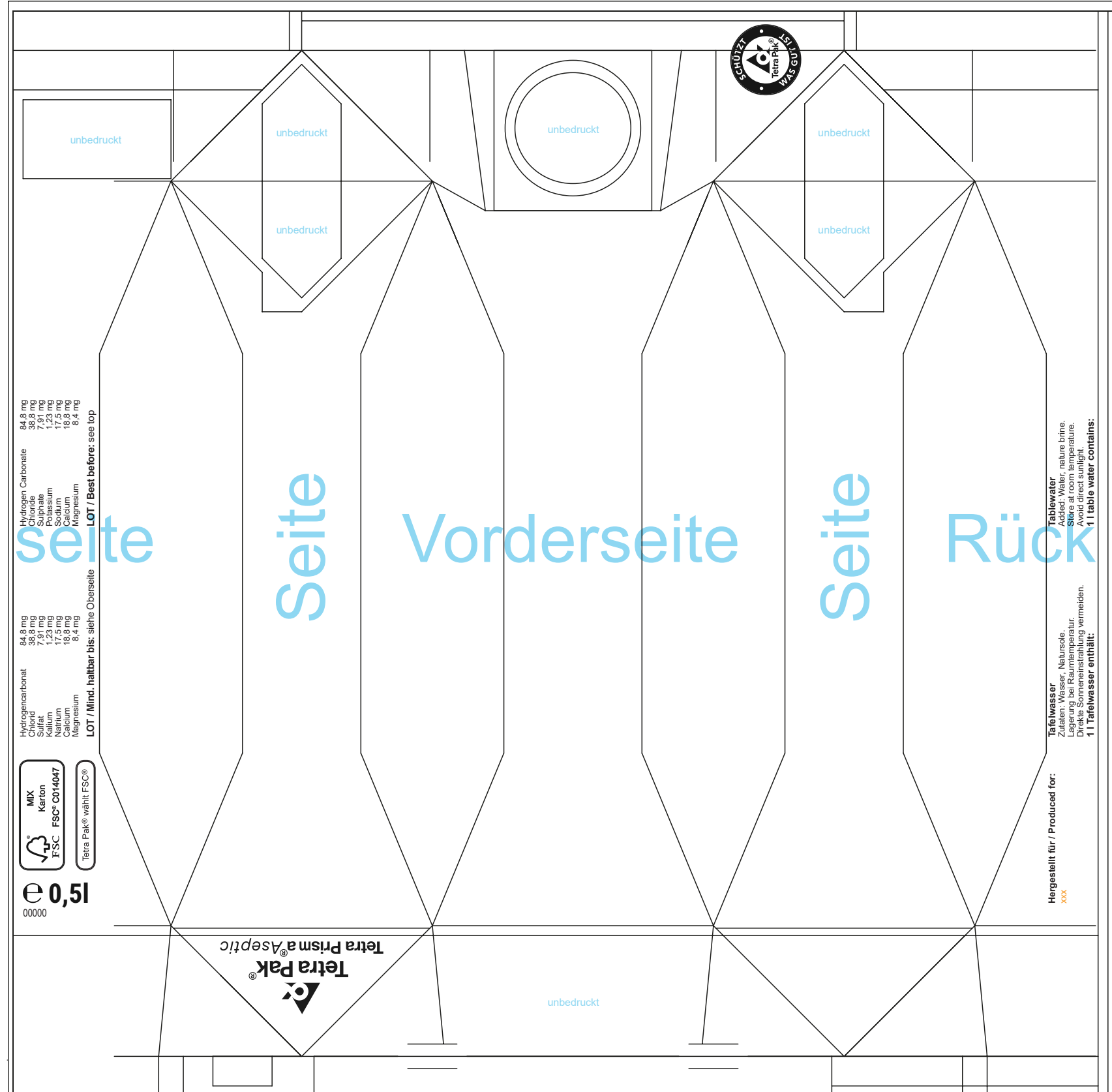
500 ml Tetra Prisma Tafelwasser, still

- Beschriftung
- Info

| | |
|-------------|------------|
| Dekor Nr. | 00000 |
| Korrektur: | 00 |
| Datum: | TT.MM.JJJJ |
| Zeichen: | XX |
| Änderungen: | XX |



153 mm



Textfreier Bereich
Deckel

unbedruckt
Boden

Bitte „xxx“
ersetzen durch:
Firmenname
Straße
Land-PLZ, Ort

Druck erfolgt nach ISO Coated v2 (ECI) 300%

RGB- oder CMYK Daten (Layout und Bilder) mit anderen Farbprofilen werden ohne Rücksprache in „ISO Coated v2 (ECI) 300%“ umgewandelt. Bei der Umwandlung zwischen den Profilen und Farbräumen kann es zu Farbabweichungen gegenüber Ihren Originaldaten kommen. Dies kann nicht als Reklamation oder Beanstandung anerkannt werden.